

Acerca del Premio “Aluminio en la Renovación” Edición 2009

¿SERÁ TU PROYECTO DE “ALUMINIO EN LA RENOVACIÓN” EI GANADOR DE LA EDICIÓN 2009?



El premio europeo “Aluminio en la Renovación” es un galardón otorgado por la Asociación Europea del Aluminio (EAA) en Bruselas, y cuenta con el apoyo del programa AFGG (Aluminio para Generaciones Futuras), y las Asociaciones Nacionales del Aluminio en Europa. ANEXPA, la Asociación Nacional de Extruidores de Perfiles de Aluminio, conjuntamente con ALUBUILD España, organizan y promueven en España, la Edición del Certamen Europeo que se celebrará a lo largo de 2009. Se realizará una pre-selección nacional que tendrá como objetivo identificar al ganador del Premio Nacional del “Aluminio en la Renovación” y elegir a los nominados que participarán en la competición europea final.

[Leer más acerca del Premio >>](#)

ACERCA DEL PREMIO “ALUMINIO EN LA RENOVACIÓN” EDICIÓN 2009

El Premio “Aluminio en la Renovación” que se celebrará a lo largo de 2009, consistirá en 7 competiciones nacionales previas al certamen europeo, que galardonará el mejor uso del Aluminio en la Renovación, un sector donde las cualidades de este material tan ligero, son frecuentemente subestimadas.

1 COMPETICIÓN EUROPEA



7 COMPETICIONES NACIONALES

Las candidaturas que se presenten concursarán primero a nivel nacional en cada uno de los países. Los ganadores de cada categoría quedarán inscritos de forma automática en el certamen europeo, donde competirán con los ganadores de los demás países, en cada una de las categorías. Los premios europeos se fallarán en el mes de noviembre de 2009.

*Los edificios ganadores deben mostrar que, ya sea para conservar parte del patrimonio nacional, ya para reducir el impacto medioambiental de edificios residenciales o de uso terciario, **el aluminio es la solución sostenible.***

2 CATEGORÍAS - 2 PREMIOS

En la competición europea “Aluminio en la Renovación” Edición 2009, los PREMIOS será otorgados para 2 categorías:

RESIDENCIAL, incluyendo, por ejemplo:

- Viviendas individuales
- Viviendas colectivas / edificios de pisos o apartamentos
- Viviendas sociales; casas, apartamentos y pisos

TERCIARIO, INDUSTRIAL Y DOTACIONAL, que incluye las siguientes subcategorías:

- Oficinas, comercios, hoteles, y otros de uso industrial y dotacional
- Edificios públicos: museos, estaciones de tren, etc.
- Edificios históricos

PREMIO ADICIONAL en METÁLICO: PREMIO A LA EFICIENCIA ENERGÉTICA

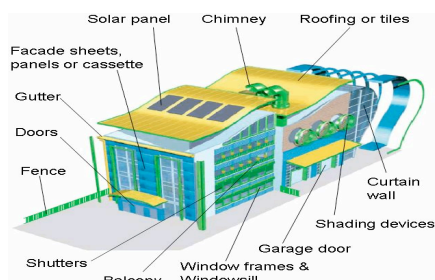
En cualquiera de estas dos categorías, a la candidatura que demuestre la contribución más significativa a la eficiencia energética se le concederá el "PREMIO A LA EFICIENCIA ENERGÉTICA", junto con un premio en metálico. El Jurado también podrá otorgar un Premio Especial del Jurado.

A nivel nacional, además de estas dos categorías, se podrán otorgar premios especiales para los siguientes conceptos:

- Revestimientos y cubiertas
- Puertas, ventanas y muros cortina

Los siguientes criterios serán los que se tomen en cuenta a la hora de valorar las candidaturas:

- Uso significativo del aluminio
- Diseño contemporáneo
- Enfoque ciclo de vida
- Eficiencia energética
- Impacto socio-económico
- Valor añadido al edificio original



Paneles Solares, chimeneas, revestimientos o cubiertas

Cubiertas de fachada, paneles o cassettes

Canalones

Puertas

Vallas

Obturadores

Perfiles de ventanas / alfeizares

Puertas de garajes

Muros cortina, cerramientos, protectores solares

Para mayor información y candidaturas de su país vea el apartado [Competiciones Nacionales](#). También puede consultar el apartado [Bases y Reglamentación](#).

Competiciones Nacionales

COMPETICIONES NACIONALES

Las candidaturas para el Premio Europeo 2009 "Aluminio en la Renovación" se presentarán a través de las Asociaciones del Aluminio de cada país (ANEXPA y ALUBUILD en España). Los nominados para el Premio Europeo serán seleccionados a partir de los ganadores nacionales de cada competición en las categorías residenciales y no residenciales. También hay un Premio Especial para el apartado de Eficiencia Energética.